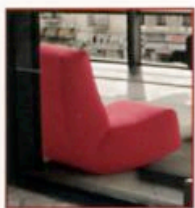


Rivista della Federazione Nazionale Commercianti Mobili e Arredamento

4/2008



Feder Mobili



La donna è mobile



SPAZIO: I WORKSHOP MARKETING E FISCALITÀ



GIF: IL MUSEO DEL DESIGN ALLA TRIENNALE DI MILANO



FABER IN TURCHIA

Inaugurato il rinnovato sito produttivo di Faber in Turchia, a Manisa, a pochi chilometri da Smirne. Lo stabilimento è stato raddoppiato in 8 mesi di lavori, raggiungendo gli attuali 26.240 mq coperti. Quasi il 50% di tutta la produzione mondiale Faber verrà realizzata in questo nuovo stabilimento, dedicato alla produzione di cappe sia decorative sia tradizionali. Entro il 2008 si prevede una produzione pari a 1.170.000 pezzi, che si stima diventeranno 1.300.000 entro il 2011, con un incremento dei prodotti di tipo decorativo.

www.faberspa.com

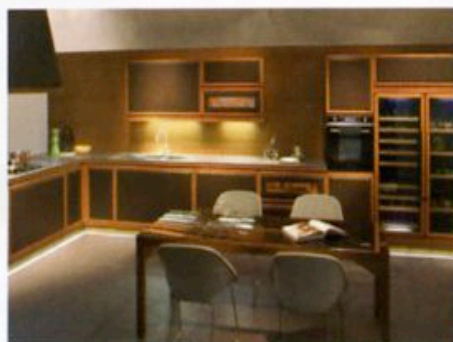


PIANO COTTURA SU MISURA

Scholtés, che da sempre rappresenta il marchio di alta gamma degli elettrodomestici

Indesit, ha presentato a fine maggio, presso lo showroom Boffi di Milano, i suoi innovativi prodotti. Star della giornata è stata la performance di Multiplo (design Emanuel Gargano), la vasca cottura completamente integrata nei piani, grazie ai gustosi piatti preparati e consumati in diretta. L'occasione è stata importante anche per presentare i prodotti Scholtés: piani cottura "su misura" realizzati con maestria artigianale, blocchi in acciaio inox, personalizzabili per dimensioni, dotazioni e lavorazioni speciali della lamiera pensati per chi vuole dedicarsi ai piaceri più autentici e genuini, come cucinare e gustare in compagnia i sapori, esprimendo anche in cucina la propria creatività.

www.indesitcompany.com/www.boffi.it



KEY WEST

Il design appagante della nuova cucina Key West progettata da Massimo Iosa Ghini per

Snaidero, presentata all'ultima edizione di Eurocucina, trae origine dal segno classico del razionalismo europeo, mitigato dal calore mediterraneo in uno stile più caldo e sofisticato. Key West è una sintesi originale e creativa dei linguaggi iconografici del design moderno, fatto di nuove proporzioni e innovativi equilibri nella re-interpretazione di un classico internazionale, dove il legno, naturale, sensoriale e materico asseconda la grande tendenza del momento. La cucina Key West è un sistema di mobili aperto, in cui è possibile condividere sia la preparazione che il consumo del cibo, in uno spazio che invita alla convivialità partecipata.

www.snaidero.it

NUOVI BRUCIATORI

Sabaf, primo produttore in Italia di componenti strategici per gli apparecchi di cottura, ha sviluppato la Serie III, la nuova linea di bruciatori dotata di prestazioni eccezionali in termini di efficienza e di emissione di monossido di carbonio.

Questa nuova linea risponde a tutte le istanze espresse sia dai produttori per quanto riguarda prestazioni e sistemi di fissaggio, sia per il consumatore per estetica e consumi.

In occasione della presentazione della nuova linea di bruciatori a bassa emissione di CO₂, Sabaf ha presentato il nuovo portale SabafLife.com, finalizzato ad affiancare il sito istituzionale, a caratterizzare tutte le iniziative dell'azienda e a trasmettere la forza del marchio, oltre che veicolare l'impegno dell'azienda verso un maggior rispetto per l'ambiente.

www.sabaf-life.com